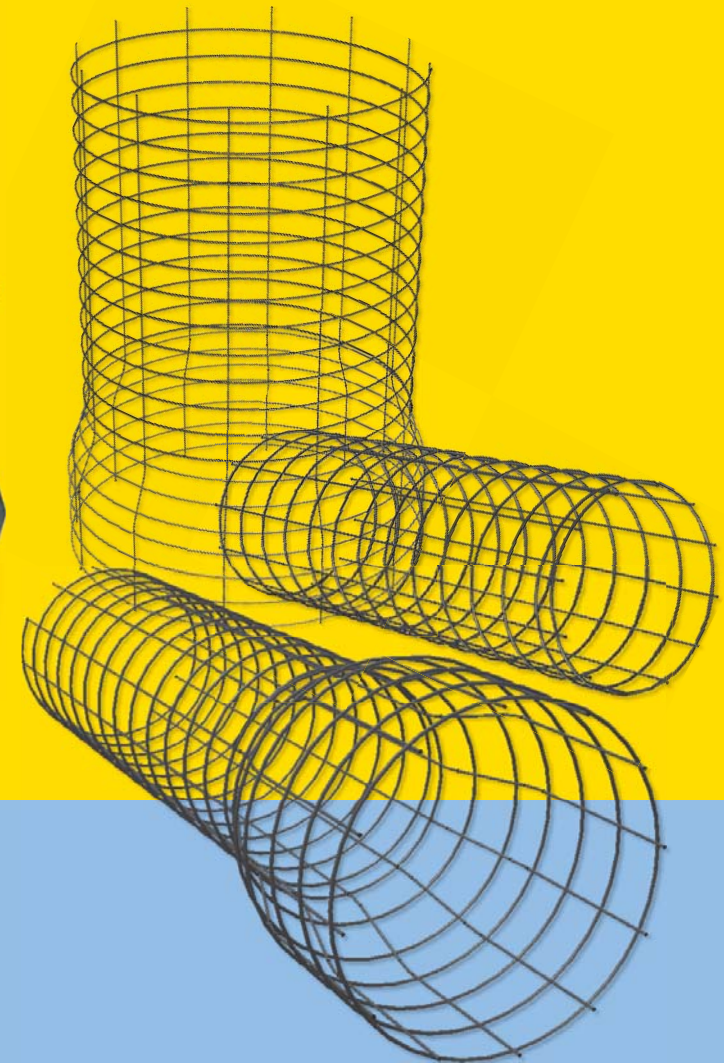
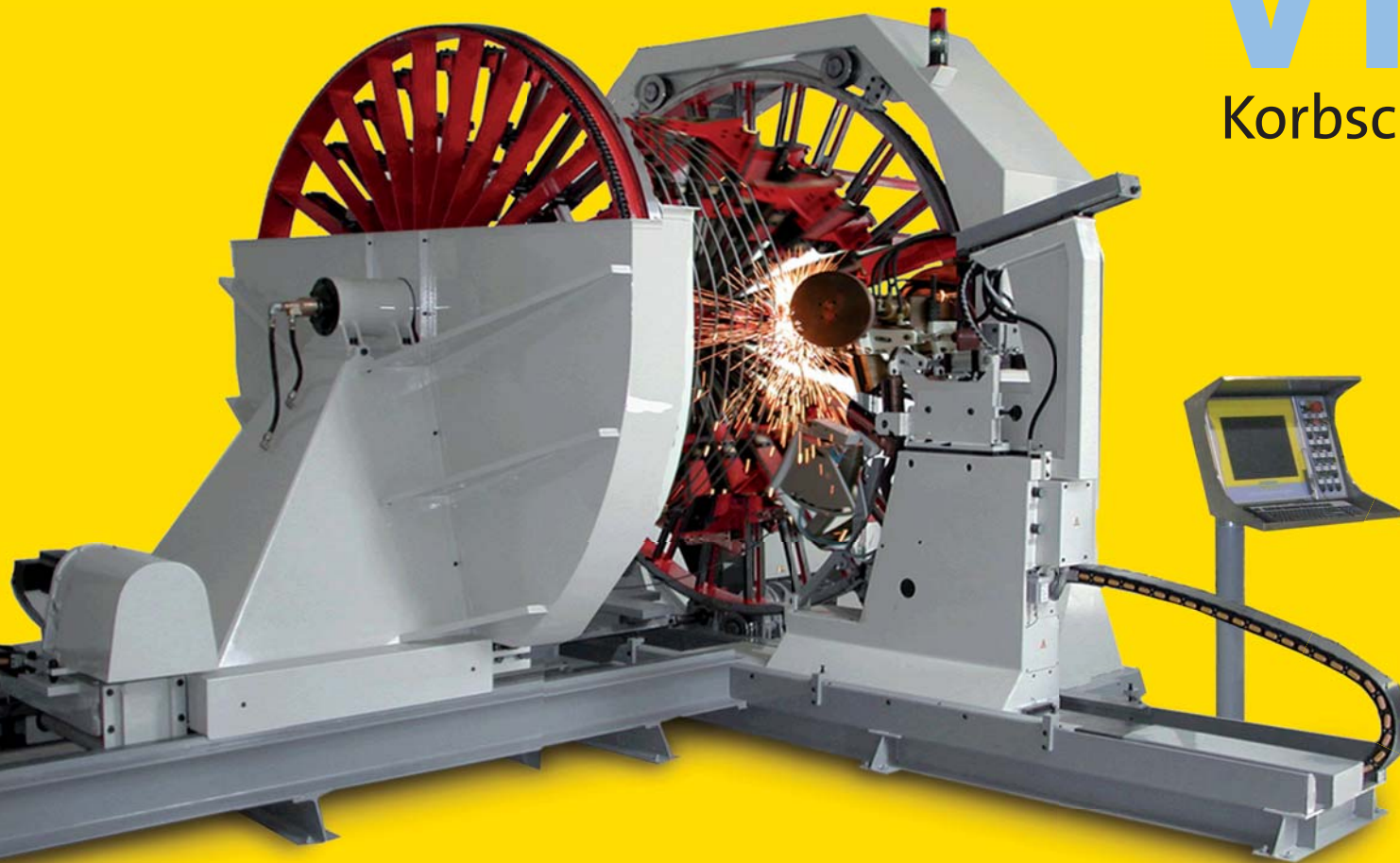


VTA

Korbschweißmaschine



progress

Maschinen & Automation

... das Plus an Lösungen

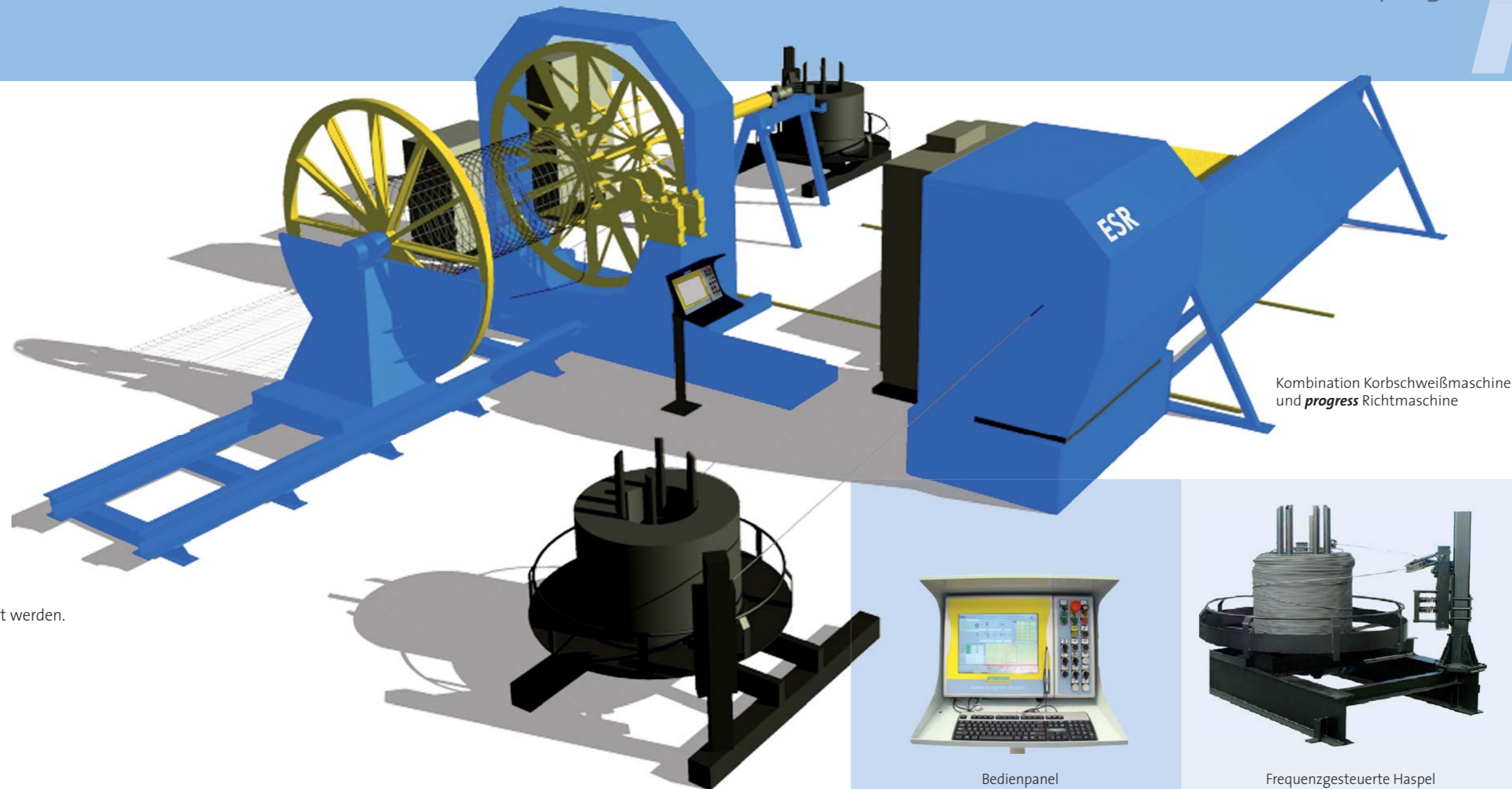
Die VTA dient der Produktion von zylindrischen Körben mit und ohne Muffe. Auf Anfrage können auch weitere Formen wie ovale oder rechteckige Körbe produziert werden. Durch die Kombination mit einer **progress** Richtmaschine und automatischen Handlingsystemen ergeben sich zahlreiche Möglichkeiten zur Automatisierung und Produktionssteigerung. Fernwartung mittels Internetanbindung und moderne Steuerungssysteme machen die VTA zu einer effizienten und bedienerfreundlichen Maschine.

Umweltschonend und energiesparend

Die VTA ist mit einem Kühlaggregat versehen. Ein geschlossener Kühlkreislauf garantiert nicht nur eine längere Lebensdauer der Maschine, sondern verhindert auch umweltschädliches Abwasser und Wasserverschwendung.

Auf Anfrage kann die VTA mit einer Inverterschweißung ausgestattet werden. Dadurch ergeben sich bedeutende Vorteile:

- äußerst niedrige Anschlusswerte
- gleichmäßige Belastung des Netzes durch Nutzung der 3 Phasen
- Schweißung unabhängig von der Netzfrequenz



Bedienpanel



Frequenzgesteuerte Haspel



Automatische Wickeldrahtschere



Elektrischer Korbnahmewagen

... die Vorteile auf einen Blick:

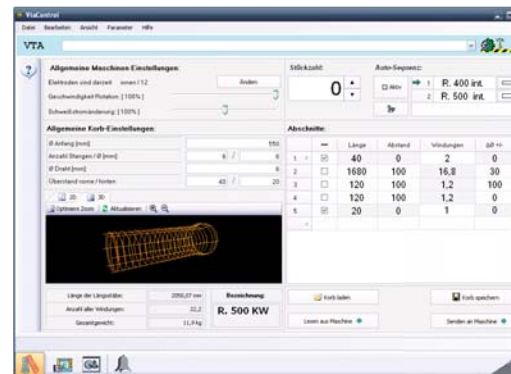
- einfaches Bedienkonzept
- Möglichkeit zur Katalogisierung und Speicherung der Produktionsdaten
- niedrige Konsum- Verschleiß- und Wartungskosten
- moderne Steuerungssysteme
- umweltfreundlich durch modernste Technik

VTA ... Technische Daten und Merkmale

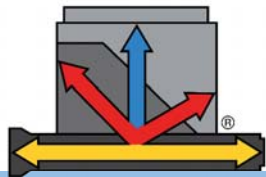
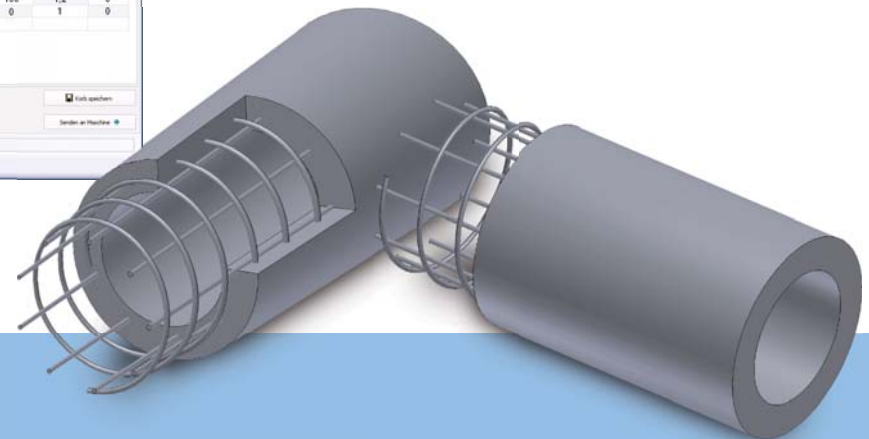
	VTA 160		VTA 200		VTA 250		VTA 300	
Durchmesserbereich in mm	300	÷ 1.600	300	÷ 2.000	300	÷ 2.500	300	÷ 3.000
Standardlänge in mm	3.150		3.150		3.150		3.150	
Anzahl Längsseisen	6	÷ 12	6	÷ 12	6	÷ 24	6	÷ 24
Durchmesser Längsseisen in mm	4	÷ 8/10	4	÷ 8/10	4	÷ 8/10	4	÷ 8/10
Steigung Wickeldraht in mm	20	÷ 160	20	÷ 160	20	÷ 160	20	÷ 160
Durchmesser Wickeldraht in mm	4	÷ 10	4	÷ 10	4	÷ 12	4	÷ 12
Maxi. Drehzahl / Minute	35		35		30		20	

Auf Anfrage sind weitere Größen und Typen erhältlich

ALLGEMEINE MASCHINENDATEN	
Elektroanschlusswert	Bei MF Schweißung Max 10 auf 10 / 40 KVA
Antriebe	Elektroantriebe mit Inverter (keine Hydraulik)
Luftdruck	Min. 6 bar / Max. 10 bar
Druckluftverbrauch	ca. 30 L/ min bei 6 bar
Dateneingabe	Touchscreen



Touchscreen



Wagener & Polascheck

Anlagentechnik für die Betonfertigteilindustrie
Vertriebsgesellschaft mbH & Co. KG

Gewerbestraße 5, D 33818 Leopoldshöhe
Telefon: +49 (0) 52 02 / 98 20 0 • Fax: +49 (0) 52 02 / 98 20 22
info@wapo-team.de • www.wapo-team.de

progress Maschinen & Automation

Progress Maschinen & Automation AG
J. Durst-Str. 100, I-39042 Brixen
Tel. +39 0472 979 100 - Fax +39 0472 979 105
www.progress-m.com • info@progress-m.com

www.progress-m.com